

PÓS-GRADUAÇÃO EAD 2026



Confira a lista completa* de cursos de Pós-graduação ofertados pela Cruzeiro do Sul Virtual

ARQUITETURA E ENGENHARIAS

- DESIGN DE INTERIORES

CIÊNCIAS SOCIAIS e NEGÓCIOS

- MBA EM DATA PROTECTION OFFICER (DPO)
- MBA EM EDUCAÇÃO CORPORATIVA, DESENVOLVIMENTO E GESTÃO DA APRENDIZAGEM
- MBA EM INTELIGÊNCIA FINANCEIRA
- MBA EM MULTICANAIS DE VENDAS
- MBA EM NEGÓCIOS DIGITAIS

CIÊNCIAS, MATEMÁTICA E COMPUTAÇÃO

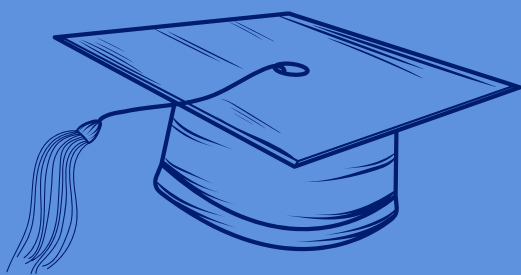
- CIÊNCIA DE DADOS
- DESENVOLVIMENTO DE SOFTWARE COM PRÁTICAS DEVOPS
- GAME DESIGN
- GESTÃO DE TECNOLOGIA DA INFORMAÇÃO E TRANSFORMAÇÃO DIGITAL
- INOVAÇÃO EM NEGÓCIOS E DESENVOLVIMENTO IOT
- INTELIGÊNCIA ARTIFICIAL E MACHINE LEARNING
- MBA EM INTELIGÊNCIA ARTIFICIAL E ANALYTICS
- TESTES DE SOFTWARE

COMUNICAÇÃO

- JORNALISMO DE DADOS
- JORNALISMO DIGITAL
- JORNALISMO ESPORTIVO
- PRODUÇÃO E CRIAÇÃO AUDIOVISUAL E TRANSMÍDIA

DIREITO

- CIÊNCIAS JURÍDICAS
- COMPLIANCE, GOVERNANÇA CORPORATIVA E AUDITORIA
- CONCILIAÇÃO, MEDIAÇÃO E ARBITRAGEM
- DIREITO ADMINISTRATIVO
- DIREITO AMBIENTAL
- DIREITO CONSTITUCIONAL
- DIREITO DIGITAL E LEI GERAL DE PROTEÇÃO DE DADOS
- DIREITO DO TRABALHO
- DIREITO EMPRESARIAL
- DIREITO IMOBILIÁRIO E CONDOMINIAL
- DIREITO INTERNACIONAL
- DIREITO MÉDICO E HOSPITALAR
- DIREITO MILITAR
- DIREITO PENAL
- DIREITO PREVIDENCIÁRIO
- DIREITO PROCESSUAL CIVIL
- DIREITO PÚBLICO
- DIREITO TRIBUTÁRIO
- DIREITO COM ÊNFASE EM IA
- DIREITO NO CIBERESPAÇO
- ÉTICA DIGITAL E DIREITO APLICADO
- MBA EM DIREITO COM ÊNFASE EM GESTÃO DE FINANÇAS E IA
- AUDITORIA E CONTROLADORIA GOVERNAMENTAL

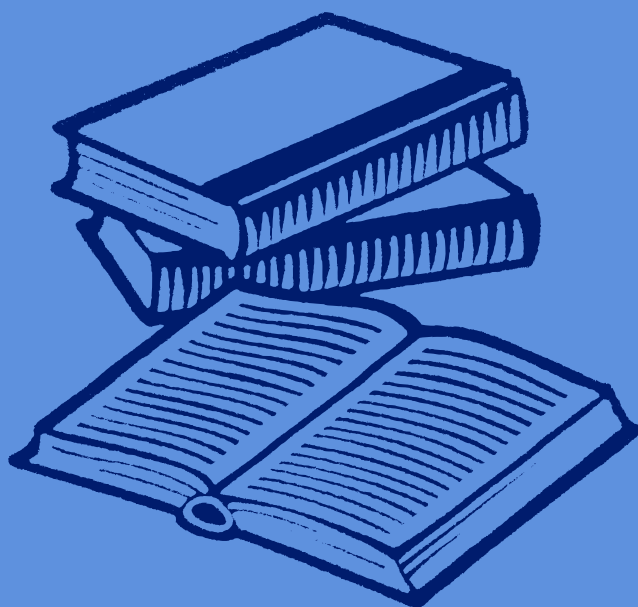
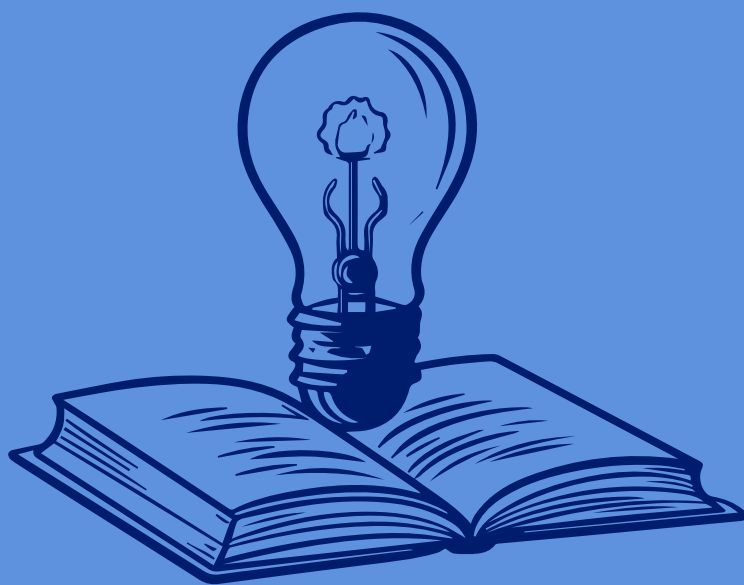


EDUCAÇÃO

- ALFABETIZAÇÃO E LETRAMENTO
- CIÊNCIAS DA EDUCAÇÃO
- DESIGN INSTRUCIONAL E PEDAGOGIA DO E-LEARNING
- DOCÊNCIA NO ENSINO SUPERIOR
- EDUCAÇÃO À DISTÂNCIA: ELABORAÇÃO DE MATERIAL, TUTORIA E AMBIENTES VIRTUAIS
- EDUCAÇÃO AMBIENTAL
- EDUCAÇÃO FINANCEIRA
- EDUCAÇÃO FÍSICA ESCOLAR
- EDUCAÇÃO INCLUSIVA
- EDUCAÇÃO INFANTIL
- EJA - EDUCAÇÃO DE JOVENS E ADULTOS
- ENSINO LÚDICO
- GESTÃO ESCOLAR
- LIBRAS
- LITERATURA INFANTIL
- MBA EM GESTÃO DA EDUCAÇÃO A DISTÂNCIA
- MBA EM GESTÃO DO ENSINO SUPERIOR
- METODOLOGIAS ATIVAS E PRÁTICAS EDUCACIONAIS
- PEDAGOGIA EMPRESARIAL E EDUCAÇÃO CORPORATIVA
- PSICOPEDAGOGIA
- PSICOPEDAGOGIA COM ÊNFASE EM EDUCAÇÃO ESPECIAL
- SUPERVISÃO E ORIENTAÇÃO EDUCACIONAL
- TECNOLOGIAS DIGITAIS E INOVAÇÃO NA EDUCAÇÃO
- EDUCAÇÃO INCLUSIVA E SAÚDE MENTAL COM ÊNFASE EM TECNOLOGIA
- EDUCAÇÃO COM ÊNFASE EM INTELIGÊNCIA ARTIFICIAL
- EDUCAÇÃO NA SAÚDE
- MOTRICIDADE E DESENVOLVIMENTO MOTOR NA EDUCAÇÃO INFANTIL
- PSICOMOTRICIDADE
- PSICOMOTRICIDADE NA EDUCAÇÃO INFANTIL

METODOLOGIAS DO ENSINO DE

- ARTES
- ASTRONOMIA
- BIOLOGIA
- BIOLOGIA
- EDUCAÇÃO FÍSICA
- ENSINO RELIGIOSO
- FILOSOFIA
- FÍSICA
- GEOGRAFIA
- HISTÓRIA
- LÍNGUA INGLESA
- LÍNGUA PORTUGUESA
- MATEMÁTICA
- QUÍMICA
- SOCIOLOGIA



ENGENHARIA E TECNOLOGIA

- APRENDIZAGEM CRIATIVA E PENSAMENTO COMPUTACIONAL
- BANCO DE DADOS E BUSINESS INTELLIGENCE
- CYBERSECURITY
- ENGENHARIA AMBIENTAL E SANEAMENTO BÁSICO
- ENGENHARIA DE PRODUÇÃO
- ENGENHARIA DE REDES DE COMPUTADORES
- ENGENHARIA DE SEGURANÇA DO TRABALHO
- ENGENHARIA DE SOFTWARE COM MÉTODOS ÁGEIS
- ENGENHARIA DE SOLDAGEM
- ENGENHARIA E ARQUITETURA SUSTENTÁVEL
- GESTÃO DE SERVIÇOS 4.0
- GOVERNANÇA DE TECNOLOGIA DA INFORMAÇÃO
- MBA EM INDÚSTRIA 4.0
- PERICIA FORENSE COMPUTACIONAL
- PROJETO E DESENVOLVIMENTO DE JOGOS DIGITAIS
- PROJETOS DE REDES E COMPUTAÇÃO EM NUVEM
- SISTEMAS DE GESTÃO INTEGRADOS EM QUALIDADE, SEGURANÇA DO TRABALHO E MEIO AMBIENTE
- ENGENHARIA ECONÔMICA E FINANÇAS CORPORATIVAS

TECNOLOGIA

- CHIEF DATA OFFICER
- CHIEF INFORMATION OFFICER
- ENGENHARIA DE INTELIGÊNCIA ARTIFICIAL
- GOVERNANÇA DE DADOS
- MBA EM TECNOLOGIA DA INFORMAÇÃO
- MODERN ANALYTICS STACK
- DATA MASTERY
- MARKETING DIGITAL E TRANSFORMAÇÃO DIGITAL
- DIGITAL MASTERY: GESTÃO DA TECNOLOGIA EM NEGÓCIOS
- CIÊNCIA DE DADOS E SAÚDE DIGITAL
- TECNOLOGIAS EMERGENTES NA EDUCAÇÃO
- GESTÃO DE NOVAS TECNOLOGIAS, TRANSFORMAÇÃO DIGITAL E AGILIDADE
- APRENDIZADO DE MÁQUINA
- AUTOMAÇÃO RESIDENCIAL
- DATA WAREHOUSE E BUSINESS INTELLIGENCE
- ENGENHARIA DE REQUISITOS DE SOFTWARE
- ENGENHARIA DE SOFTWARE
- GESTÃO DA TECNOLOGIA DA INFORMAÇÃO
- SEGURANÇA DA INFORMAÇÃO
- TECNOLOGIAS E DESENVOLVIMENTO WEB E MOBILE
- TELECOMUNICAÇÕES COM ÊNFASE EM REDES, SISTEMAS DE INFORMAÇÃO E INTERNET DAS COISAS

Vantagens de estudar na Cruzeiro do Sul Virtual



Formação completa e atualizada



Professores experientes e renomados no mercado



Metodologia prática e dinâmica com foco em projetos reais



Plataforma de estudo moderna



Mesmo diploma de um curso presencial



Flexibilidade para você estudar de onde estiver e no melhor horário do seu dia

GESTÃO E NEGÓCIOS

- CIÊNCIA DE DADOS E BIG DATA ANALYTICS
- COMUNICAÇÃO CORPORATIVA
- CONTABILIDADE PÚBLICA
- CONTABILIDADE, AUDITORIA E CONTROLADORIA
- DEFESA CIVIL: GESTÃO DE RISCOS E DESASTRES
- GESTÃO AMBIENTAL
- GESTÃO AMBIENTAL
- GESTÃO DE CONTRATOS
- GESTÃO DE CUSTOS E FORMAÇÃO DE PREÇOS
- GESTÃO DE NEGÓCIOS AUDIOVISUAIS E TRANSMÍDIAS
- GESTÃO DE PROJETOS SOCIAIS COM FAMÍLIAS
- GESTÃO DE PROJETOS SOCIAIS COM FAMÍLIAS
- GESTÃO E TECNOLOGIAS EM ENERGIA: PETRÓLEO, GÁS E FONTES RENOVÁVEIS
- GESTÃO EM ENFERMAGEM
- GESTÃO FINANCEIRA E ORÇAMENTÁRIA EM ORGANIZAÇÕES PÚBLICAS
- MARKETING DIGITAL
- MARKETING E GESTÃO DE CLIENTES
- MARKETING E VAREJO
- MATEMÁTICA FINANCEIRA E ESTATÍSTICA
- MBA EM ANÁLISE DE DADOS E BIG DATA
- MBA EM AUDITORIA E FINANÇAS
- MBA EM COMÉRCIO EXTERIOR
- MBA EM COMUNICAÇÃO E MARKETING
- MBA EM CONTROLADORIA E FINANÇAS
- MBA EM EMPREENDEDORISMO E INOVAÇÃO
- MBA EM GERENCIAMENTO DE PROJETOS
- MBA EM GESTÃO COMERCIAL DE PRODUTOS E SERVIÇOS DE INSTITUIÇÕES FINANCEIRAS
- MBA EM GESTÃO COMERCIAL E VENDAS
- MBA EM GESTÃO DA QUALIDADE
- MBA EM GESTÃO DE PROCESSOS
- MBA EM GESTÃO EMPRESARIAL
- MBA EM GESTÃO ESTRATÉGICA DE COMPRAS
- MBA EM GESTÃO ESTRATÉGICA DE PESSOAS
- MBA EM GESTÃO FINANCEIRA
- MBA EM GESTÃO PÚBLICA
- MBA EM GESTÃO PÚBLICA
- MBA EM LIDERANÇA E COACHING
- MBA EM RELAÇÕES INTERNACIONAIS
- MBA EM SEGURANÇA DA INFORMAÇÃO
- MBA EM SUPPLY CHAIN E LOGÍSTICA INTEGRADA
- MBA EXECUTIVO
- MBA EXECUTIVO EM FINANÇAS CORPORATIVAS
- PERÍCIA CONTÁBIL
- POLÍTICAS E GESTÃO DE SEGURANÇA PÚBLICA
- PRÁTICA DE METODOLOGIAS ÁGEIS
- RECURSOS HUMANOS - ROTINAS E CÁLCULOS TRABALHISTAS
- SECRETARIADO EXECUTIVO

- SEGURANÇA PÚBLICA E CIDADANIA
- SUSTENTABILIDADE EMPRESARIAL
- ADMINISTRAÇÃO PARA ENGENHEIROS
- DEPARTAMENTO DE PESSOAL E LEGISLAÇÃO TRABALHISTA
- ECONOMIA E GESTÃO EM SAÚDE
- GESTÃO E INOVAÇÃO EM SERVIÇOS DE SAÚDE
- GESTÃO E LIDERANÇAS EM SAÚDE
- GESTÃO EM SAÚDE COM ÊNFASE EM GOVERNANÇA E TECNOLOGIAS
- MARKETING DIGITAL EM SAÚDE
- GESTÃO ESTRATÉGICA EM TECNOLOGIA E INOVAÇÃO
- MBA EM GESTÃO ESTRATÉGICA DE PESSOAS COM PEOPLE ANALYTICS
- MBA EM ESG, DIVERSIDADE E INCLUSÃO
- MBA EM ESG E GESTÃO DE PRÁTICAS EMPRESARIAIS SUSTENTÁVEIS
- AGROMARKETING, TECNOLOGIA E INOVAÇÃO
- AUDITORIA, COMPLIANCE E GESTÃO DE RISCOS
- DESENVOLVIMENTO E SUSTENTABILIDADE
- ECONOMIA CRIATIVA, CULTURA E INOVAÇÃO
- GERENCIAMENTO DE CRISES
- GESTÃO DE COMUNICAÇÃO NA SAÚDE PÚBLICA
- GESTÃO DE COOPERATIVAS
- GESTÃO DE INVESTIMENTOS
- GESTÃO DO AGRONEGÓCIO
- MARKETING E INOVAÇÃO PARA PEQUENAS E MÉDIAS EMPRESAS
- AGROMARKETING, TECNOLOGIA E INOVAÇÃO
- AUDITORIA, COMPLIANCE E GESTÃO DE RISCOS
- DESENVOLVIMENTO E SUSTENTABILIDADE
- ECONOMIA CRIATIVA, CULTURA E INOVAÇÃO
- GERENCIAMENTO DE CRISES
- GESTÃO DE COMUNICAÇÃO NA SAÚDE PÚBLICA
- GESTÃO DE COOPERATIVAS
- GESTÃO DE INVESTIMENTOS
- GESTÃO DO AGRONEGÓCIO
- MARKETING E INOVAÇÃO PARA PEQUENAS E MÉDIAS EMPRESAS



EAD CRUZEIRO DO SUL VIRTUAL

SAÚDE

- ADMINISTRAÇÃO HOSPITALAR
- ANÁLISES CLÍNICAS E TOXICOLÓGICAS
- APITERAPIA E SEUS PRODUTOS: ABORDAGEM CLÍNICA
- AROMATERAPIA CLÍNICA
- ASPECTOS CLÍNICOS E FISIOPATOLÓGICOS DA DOR
- ASSISTÊNCIA SOCIAL E SAÚDE PÚBLICA
- BIOMECÂNICA E CINESIOLOGIA APLICADA AO MOVIMENTO HUMANO
- BIOMEDICINA ESTÉTICA
- CUIDADOS PALIATIVOS
- ENFERMAGEM DO TRABALHO
- ENFERMAGEM EM CENTRO CIRÚRGICO E CENTRAL DE MATERIAIS
- ENFERMAGEM EM ESTOMATERAPIA
- ENFERMAGEM EM NEFROLOGIA
- ENFERMAGEM EM ONCOLOGIA
- ENFERMAGEM EM PEDIATRIA E NEONATOLOGIA
- ENFERMAGEM EM SAÚDE DA FAMÍLIA
- ENFERMAGEM EM UNIDADE DE TERAPIA INTENSIVA
- ENFERMAGEM EM URGÊNCIA E EMERGÊNCIA
- ENFERMAGEM ESTÉTICA
- ENFERMAGEM GINECOLÓGICA
- FARMÁCIA CLÍNICA
- FARMÁCIA ESTÉTICA
- FARMÁCIA HOMEOPÁTICA
- FARMÁCIA HOSPITALAR
- FISIOLÓGIA DO EXERCÍCIO
- FISIOTERAPIA EM TERAPIA INTENSIVA
- GESTÃO INDUSTRIAL FARMACÊUTICA
- MBA EM GESTÃO EM SAÚDE
- MBA EXECUTIVO EM GESTÃO DE FARMÁCIAS E DROGARIAS
- MEDICINA DO TRABALHO
- NATUROPATIA
- NEUROPSICOLOGIA
- NEUROPSICOPEDAGOGIA
- NUTRIÇÃO APLICADA A ESTÉTICA
- NUTRIÇÃO CLÍNICA
- NUTRIÇÃO ESPORTIVA
- PRÁTICAS INTEGRATIVAS E COMPLEMENTARES EM SAÚDE
- PSICANÁLISE
- PSICOLOGIA HOSPITALAR
- PSICOLOGIA ORGANIZACIONAL
- PSICOLOGIA POSITIVA
- SAÚDE COLETIVA COM ENFOQUE NO GERENCIAMENTO DE SERVIÇOS

- SAÚDE E SEGURANÇA DO TRABALHO
- SAÚDE PÚBLICA
- SAÚDE PÚBLICA COM ÊNFASE EM SAÚDE DA FAMÍLIA
- SERVIÇO SOCIAL E ASSISTÊNCIA SOCIAL NA SAÚDE
- TERAPIA COGNITIVO COMPORTAMENTAL
- TREINAMENTO FUNCIONAL PARA A SAÚDE E CONDICIONAMENTO
- VIGILÂNCIA SANITÁRIA E QUALIDADE DE ALIMENTOS
- ESTÉTICA E COSMETOLOGIA
- FISIOTERAPIA DERMATOFUNCIONAL E COSMETOLOGIA
- SERVIÇOS DE SAÚDE COM ÊNFASE EM DIREITO
- AVALIAÇÃO CLÍNICA DA VISÃO BINOCULAR
- CONTATOLOGIA AVANÇADA
- PRÓTESE OCULAR
- MARKETING E GESTÃO DE NEGÓCIOS PARA ÓPTICAS E CONSULTÓRIOS OPTOMÉTRICOS
- DOCÊNCIA EM OPTOMETRIA
- EXAMES OFTALMOLÓGICOS
- MARKETING DO VAREJO FARMACÊUTICO
- ESTUDOS EM ORTOPEDIA E TRAUMATOLOGIA
- FISIOLÓGIA E PRESCRIÇÃO DO EXERCÍCIO CLÍNICO
- FISIOTERAPIA DO TRABALHO E ERGONOMIA
- GESTÃO DE LABORATÓRIO DE ANÁLISES CLÍNICAS
- GESTÃO E MARKETING EM ESPORTE E LAZER
- GESTÃO FARMACÊUTICA
- MARKETING DO VAREJO FARMACÊUTICO

Dúvidas e mais informações


Entre em contato com o **Polo São Mateus** através dos canais de atendimento:

Beatryz - Consultora Educacional

 (11) 9 1994-2646

  @polosaomateus

 www.polosaomateus.com.br

 Av. Satélite, 508 - Cidade Satelite
Santa Barbara, São Paulo

*Entre em contato e solicite a lista dos cursos de Graduação.